

OAP1750 (MIT)



ISO 9001:2015

合格工廠登記證號:10610013600676

主要特點

採用 802.11AC 雙頻無線高速傳輸技術

採用 IP67 等級鑄鋁壓製的外殼

專為高密度網路使用所設計

多組 SSID 可供網路安全性管理

支援 Fast Roaming 快速漫遊

無線訊號覆蓋範圍廣

支援 PoE

內建 RADIUS 伺服器

適用於廣泛的商業應用環境，如橫跨大學校園、體育場館、戶外商場、飯店及河岸邊
/高速公路/鐵路沿線等

Central Management 中央管理系統:

• 主要功能

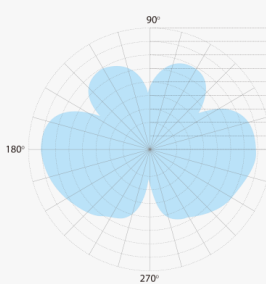
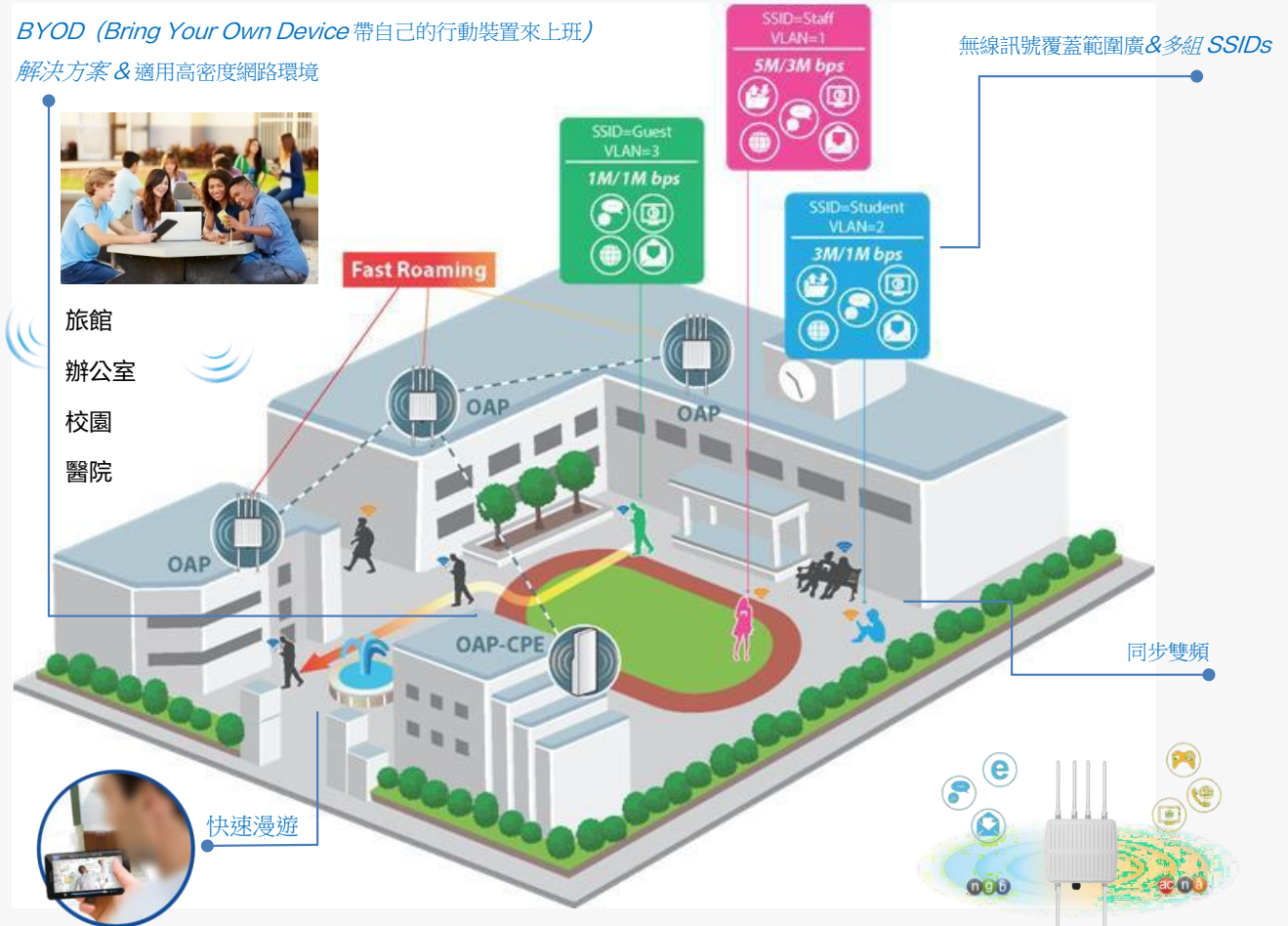
- 採用 802.11AC 雙頻無線高速傳輸技術: 無線傳輸速率最高可達 1750Mbps
- 安裝簡易: 壁掛式及可柱掛安裝設計搭配簡易安裝組件
- 堅固的結構: 採用 IP67 等級鑄鋁壓製的外殼，它有可抗腐蝕，可耐鹽、霧的防銹 ASTM B117 氣候防護處理，能在最具挑戰性的環境下使用
- 專為高密度網路使用所設計: 可同時支援高達 100 個使用者，是高密度網路環境和 BYOD (帶自己的行動裝置來上班) 工作場所的理想選擇
- 多組 SSID 可供網路安全性管理: 可支援高達 32 組 SSID (16 x 2.4GHz + 16 x 5GHz)，是針對多部門、多個使用群組、客戶或訪客等使用的最佳選擇
- 支援 Fast Roaming 快速漫遊: 能讓基地台與基地台間的無線漫遊不會延遲或中斷，以確保影音串流應用的最佳表現
- 無線訊號覆蓋範圍廣·接收靈敏度高: 可調整 RF 輸出功率和高接收靈敏度，無線訊號覆蓋範圍廣，對於需求佈建長距廣域的無線環境而言，尤其適合
- 行動上網，無縫連接: 地毯式無線覆蓋率比傳統無線基地台更高出 1.5 倍，讓企業環境裡 Wi-Fi 設備間能無縫連接
- 支援 PoE: 支援 IEEE802.3at 標準的 PoE
- 內建 RADIUS 伺服器: 可管理高達 256 組使用者帳號
- 適用商辦環境: 高效能應用環境佈建的進階選擇。適用於廣泛的商業應用環境，如橫跨大學校園、體育場館、戶外商場、飯店及河岸邊/高速公路/鐵路沿線等
- Central Management 中央管理系統: 搭配 Edimax Pro Network Management Suite (NMS) 中央管理系統，直覺式、超簡易網頁式中央管理系統，可支援 AP array 架構

專為高密度無線網路用戶設計

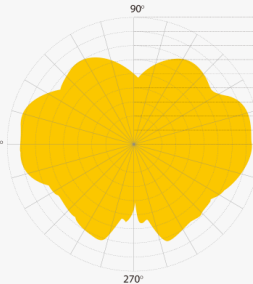
適用於企業高密度、BYOD (自帶裝置)、具移動性和物聯網的環境，從辦公室、會議室到學校、校園和餐旅服務業如飯店、餐廳、購物中心、零售店和醫院等。

BYOD (Bring Your Own Device 帶自己的行動裝置來上班)

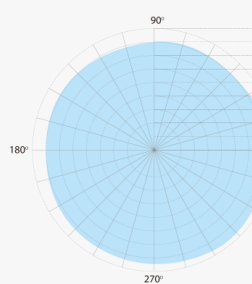
解決方案 & 適用高密度網路環境



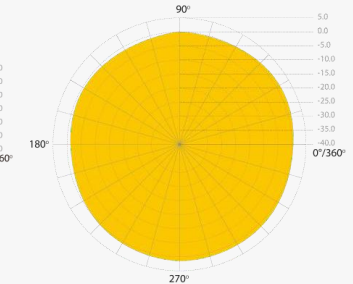
2.4GHz
2D 無線場形 @ 垂直方向



5GHz
2D 無線場形 @ 垂直方向

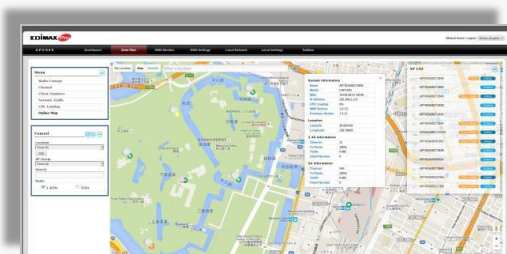


2.4GHz
2D 無線場形 @ 水平方向



5GHz
2D 無線場形 @ 水平

Central Network Management Suite 中央管理系統



Edimax Pro Network Management Suite (NMS) 是一個網頁式介面的無線網路中央管理系統。公司裡的 MIS 網管人員可以藉由方便、可遠端管理的網頁式管理介面(包括儀表板、地圖檢視、流量統計和遠端系統管理整個網路的無線用戶端清單等功能)，並根據辦公室空間，規劃和管理 Edimax Pro 無線基地台的強大的功能。不論是 RADIUS 設定、WLAN 群組設定、access control、訪客網路設定及韌體升級等功能，皆可以從單點位置集中管理，以減少網路宕機時間，疑難排解說明並優化網路效能。區域規計畫和安裝精靈也可用於擴展和管理大型網路的多個無線基地台。

| 產品型號 | OAP1750 (MIT) |
|-------------------|--|
| 硬體 | |
| LAN 介面 | Giga x 1 |
| PoE | 802.3at |
| 天線 | 類型: 3 x External / Gain: 4dBi (2.4GHz), 6dBi (5GHz) |
| 電源 | 802.3at (PoE Injector Optional) |
| 尺寸 (L x W x H) | 25.67 x 22.67 x 9.03 cm |
| 重量 | 2980g |
| 功耗 (滿載時) | 22W |
| 安裝方式 | 立柱/牆面 |
| WPS/重置 | 重置 |
| LED 指示燈 | 電源 LED WLAN LED LAN LED |
| 環境條件 | 工作溫度: -40°C (-40°F) to 70°C (158°F) 工作濕度: 90% or Less |
| 省電功能 | 802.3az |
| 內建蜂鳴器 | Y |
| 外殼 | 戶外防護等級 IP67，壓鑄鋁外殼，耐腐蝕，耐鹽霧、防銹，符合 ASTM B117 標準 |
| 無線 | |
| 標準 | 802.11 a/b/g/n/ac Concurrent Dual-Band |
| 無線電數量 | 2 |
| 最大輸出功率 (dBm) | 2.4GHz: 27.5(±2)dBm 5GHz: 27.5(±2)dBm |

| | |
|--------------------------|---|
| 接收靈敏度 | ≤ -94.5Bm |
| 發射功率 (mW) | 560mW/560mW |
| 認證 | CE/FCC |
| 快速漫遊 | Y |
| SSID 數量 | 16 (2.4GHz) + 16 (5GHz) |
| 性能 | |
| 最大資料傳輸速率 | 450 + 1300Mbps |
| 同時連線使用者數量 | Up to 50 Per Radio |
| 安全 | |
| 加密 | WEP / WPA / WPA2 |
| 無線 L2 隔離 | Y |
| 站點隔離 | Y |
| IEEE 802.1x 驗證 | Y |
| EAP 驗證 | PEAP |
| 隱藏 SSID | Y |
| MAC 位址過濾 | Y |
| 無線 STA | Y |
| 非法 AP 偵測(w/ NMS) | Y |
| 軟體 | |
| 無線模式 | AP / WDS AP / WDS Bridge / Client |
| 802.1q VLAN | Y (VID = 1-4095) |
| Spanning Tree | RSTP |
| QoS | WMM (802.11e) Max Associated Station No. |
| Pass-Through | IPv6 and VPN (PPTP, L2TP/IPsec) |
| DSCP (802.1p) | Y |
| Multicast Rate 高達 54Mbps | Y |

RF 規格

| | | |
|-------------|--|---|
| 頻段 | Radio I : 802.11b/g/n 2.412~2.484(GHz) Radio II : 802.11a/n/ac 5.18~5.24(GHz), 5.26~5.32(GHz), 5.5~5.7(GHz), 5.745~5.825(GHz) (支援的頻段受當地法規限制) | |
| 操作頻道 | 2.4GHz : US/Canada 1-11; 2.412~2.462GHz Europe 1-13; 2.412~2.472GHz Japan 1-14; 2.412~2.484GHz 5GHz : 依國家而異: 適用頻段如下美國/加拿大 1:36, 40, 44, 48; 5.180~5.240(GHz) Band 4:149, 153, 157, 161, 165; 5.745~5.825(GHz) Europe: Band 1:36, 40, 44, 48; 5.745~5.825(GHz) | |
| 發射功率 | 802.11b 23dBm@1Mbps 23dBm@2Mbps 23dBm@5.5Mbps 23dBm@11Mbps 802.11g 23dBm@6Mbps 23dBm@9Mbps 23dBm@12Mbps 23dBm@18Mbps 23dBm@24Mbps 22dBm@36Mbps 20dBm@48Mbps 19dBm@54Mbps 802.11gn (2.4G) 27.5dBm@MCS0/8/16 26.5dBm@MCS1/9/17 26.5dBm@MCS2/10/18 26.5dBm@MCS3/11/19 25.5dBm@MCS4/12/20 24.5dBm@MCS5/13/21 23.5dBm@MCS6/14/22 22.5dBm@MCS7/15/23 | 802.11a 22dBm@6Mbps 22dBm@9Mbps 22dBm@12Mbps 22dBm@18Mbps 22dBm@24Mbps 21dBm@36Mbps 19dBm@48Mbps 18dBm@54Mbps 802.11an(5G) 27.5dBm@MCS0/8/16 26.5dBm@MCS1/9/17 26.5dBm@MCS2/10/18 25.5dBm@MCS3/11/19 25.5dBm@MCS4/12/20 24.5dBm@MCS5/13/21 23.5dBm@MCS6/14/22 22.5dBm@MCS7/15/23 802.11ac 27.5dBm@MCS0 26.5dBm@MCS1 26.5dBm@MCS2 25.5dBm@MCS3 25.5dBm@MCS4 24.5dBm@MCS5 23.5dBm@MCS6 22.5dBm@MCS7 20.5dBm@MCS8 19.5dBm@MCS9 |

| | | |
|------------|---|--|
| 接收靈敏度 | 802.11b $\leq -93\text{dBm}@1\text{Mbps}$ $\leq -90\text{dBm}@11\text{Mbps}$ 802.11g $\leq -90\text{dBm}@6\text{Mbps}$ $\leq -74\text{dBm}@54\text{Mbps}$ 802.11gn (2.4G) $\leq -94.5\text{dBm}@MCS0$ $\leq -76.5\text{dBm}@MCS7$ $\leq -90\text{dBm}@MCS8$ $\leq -72\text{dBm}@MCS15$ $\leq -90\text{dBm}@MCS16$ $\leq -72\text{dBm}@MCS23$ | 802.11a $\leq -90\text{dBm}@6\text{Mbps}$ $\leq -72\text{dBm}@54\text{Mbps}$ 802.11an(5G) $\leq -94.5\text{dBm}@MCS0$ $\leq -70.5\text{dBm}@MCS7$ $\leq -90\text{dBm}@MCS8$ $\leq -66\text{dBm}@MCS15$ $\leq -90\text{dBm}@MCS16$ $\leq -66\text{dBm}@MCS23$ 802.11ac $\leq -90.5\text{dBm}@MCS0$ $\leq -60.5\text{dBm}@MCS9$ |
| 管理 | | |
| 部屬 | 獨立式: (AP mode) 受管理 AP 模式: 可由 AP 控制器 (ACP500) 或 Edimax Pro Master AP 管理. | |
| 配置 | HTTP/HTTPS SNMP v1, v2c, v3 CLI (Telnet, SSH) | |
| RADIUS 伺服器 | 內建 | |
| 自動頻道 | Y | |
| 私人 MIB | Y | |
| 配件 | | |
| 安裝支架 | 壁掛式 & 立柱式 支架套件 | |
| 天線 | 2.4GHz Omni x 3 5GHz Omni x 3 | |
| 選配配件 | GP-101IT IEEE802.3at PoE Injector Directional Panel Antenna 2.4GHz Directional Panel Antenna 5GHz Outdoor Lightning Arrester | |