

MG-1000AS1 V2 (MIT)



ISO 9001:2015

合格工廠登記證號:10610013600676

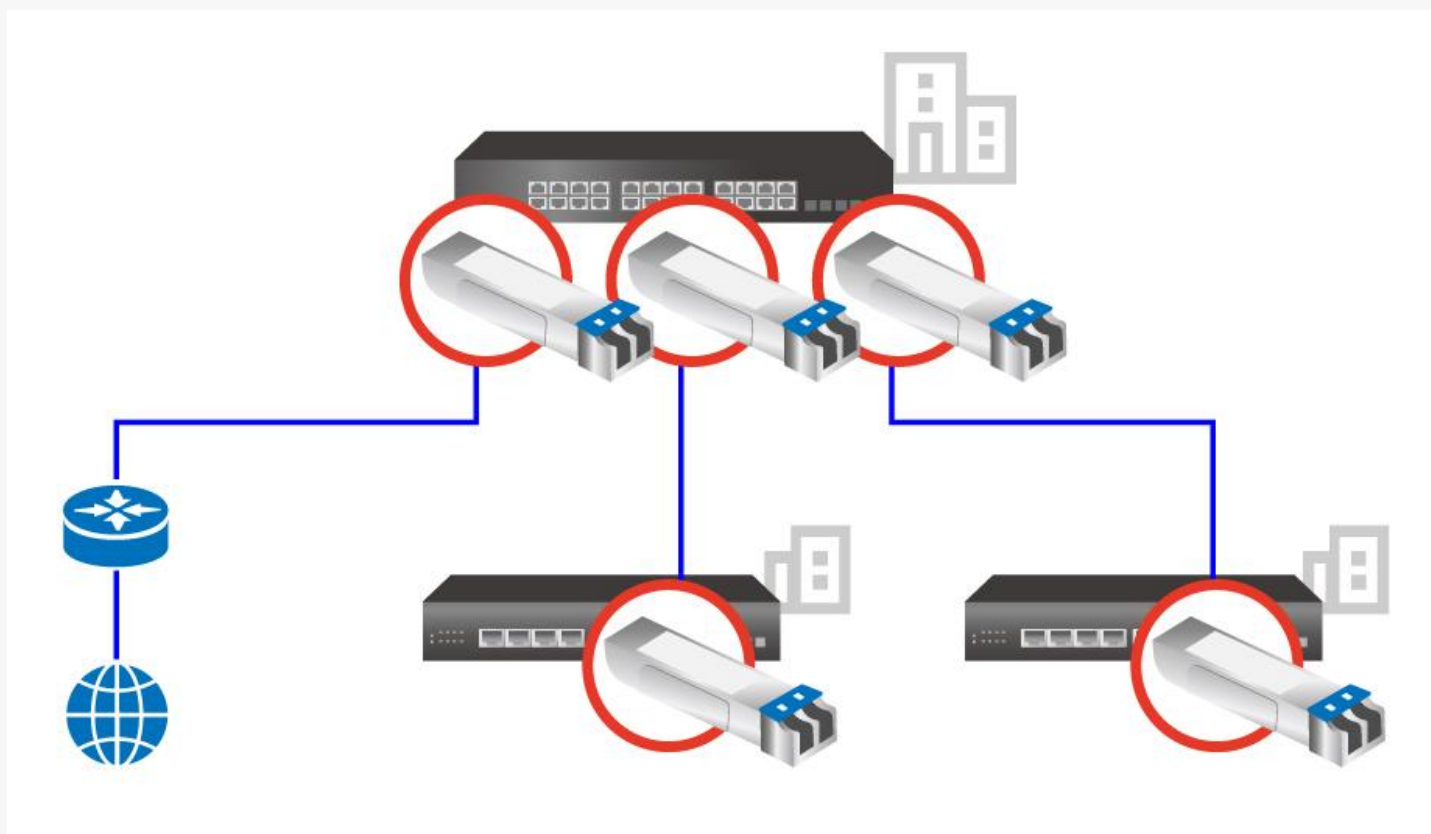
主要特點

- 符合 IEEE 802.3z 千兆乙太網路與光纖通道標準
- 支援全雙工傳輸
- 即插即用與熱插拔功能
- 支援開機狀態下拔插開關
- 電源：由交換器內部供電
- 符合小型可插拔模組 MSA 規範
- 符合國際安全標準 IEC 825 第一類雷射規範
- 符合 EN60825-1 規範及 FDA 21 CFR 1040.10 與 1040.11 條款

MG-1000 系列 V2 小型封裝(SFP)可插拔千兆模組旨在延伸網路傳輸距離。

當連接至 Edimax 交換器時，此模組可依據網路需求將傳輸距離延伸至數公里甚至數十公里，從而降低成本。MG-1000 系列 V2 SFP 模組亦相容於企業、資料中心及服務供應商應用場景中的多種千兆乙太網路連接方案。

• 應用圖



產品型號	MG-1000AS1 V2 (MIT)
波長	1310 nm
連接器類型	LC
媒體	SMF
電源(dBm)	-3 to -9.5
靈敏度	-21 dBm
功率預算	11.5 db

距離	10km
認證	Single-Mode Fiber